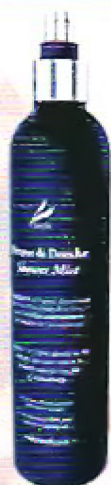


# Notice de montage / Installation instructions

## Kit Expérience clients / Customer Experience Package

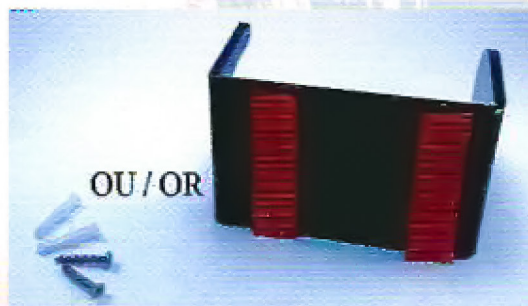
**Dans votre kit :**

*In your package:*



**1** Fixer le support avec les vis ou l'adhésif double face à une hauteur d'environ 1m30 dans la cabine de douche (foret de 5mm).

*Fix the holder with screws or double-sided adhesive to a height of about 1.30m in the shower cabin (5mm drill bit).*



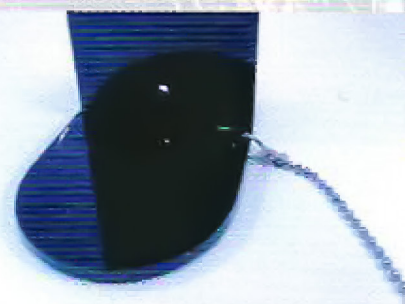
**2** Visser le collier de sécurité à l'arrière du flacon aluminium à environ 1cm du bas à l'aide de la clé fournie en veillant à conserver le parallélisme entre les deux anneaux, sans trop serrer.

*Screw the safety collar onto the back of the aluminium bottle about 1 cm from the bottom using the wrench provided, taking care to maintain the parallelism between the two rings, without overtightening*



**3** Avec une pince type multiprise, refermer le crochet de fixation pour fixer la chaîne au support en veillant à ne pas abimer ce dernier.

*With a multi-purpose pliers, close the fixing hook to fix the chain to the support, taking care not to damage it.*



**Brume de Douche**  
**Shower Mist**



[www.camylle.com](http://www.camylle.com)  
[contact@camylle.com](mailto:contact@camylle.com)  
+33(0)387 023 814